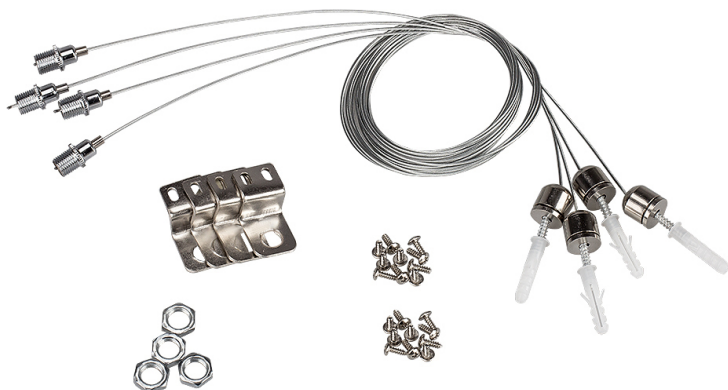


Набор JX4

для ПАНЕЛЕЙ IM-300, 600



⚠ ВНИМАНИЕ!
Для установки крепления регулятора к корпусу светильника используйте винты или саморезы размером 3x8,5 мм из комплекта поставки набора. Выбор типа винта (с метрической резьбой или саморез) зависит от модификации светильника.
Тип резьбы можно определить визуально, сличив их со штатными винтами, которые демонтируются при установке регуляторов. Штатные винты, установленные в светильнике, имеют укороченную резьбу и могут не выдержать веса светильника при подвесном монтаже. Используйте только винты из набора, они имеют увеличенную длину резьбовой части.

НАЗНАЧЕНИЕ

Набор JX4 предназначен для крепления светильников IM-300 и IM-600 на горизонтальную поверхность с помощью регулируемых тросовых подвесов длиной 1500 мм.

КОМПЛЕКТ ПОСТАВКИ



4 шт.
Шуруп
4x25 мм



8 шт.
Винт
M3x8,5 мм



8 шт.
Саморез
M3x8,5 мм



4 шт.
Элемент
крепёжа типа А



4 шт.
Элемент
крепёжа типа Б



4 шт.
Дюбель
пластиковый
Ø5x30 мм



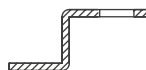
4 шт.
Трос
1500 мм



4 шт.
Регулятор длины подвеса
с цанговым зажимом



4 шт.
Гайка крепле-
ния регулятора



4 шт.
Крепление
регулятора длины
подвеса к корпусу
светильника

ПОРЯДОК СБОРКИ И УСТАНОВКИ

1. Открутите 2 винта на светильнике, как показано на Рис. 1.

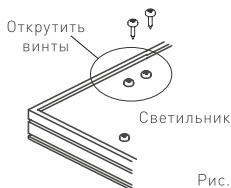


Рис. 1

2. Присоедините регуляторы длины подвеса к креплениям и закрепите их гайками, как показано на Рис. 2.

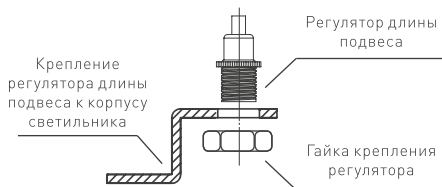


Рис. 2

3. Установите и прикрепите к корпусу светильника регуляторы длины тросов, используя винты или саморезы 3×8,5 мм из комплекта поставки набора для подвесного монтажа (Рис. 3).

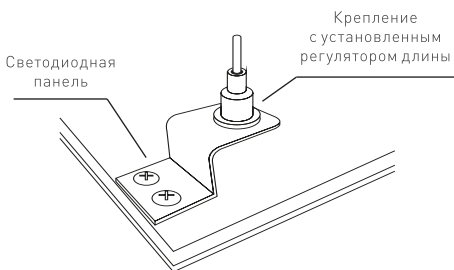


Рис. 3

4. Разметьте и просверлите в монтажной поверхности 4 отверстия Ø 5 мм глубиной 30 мм в соответствии с размерами, указанными в таблице 1.

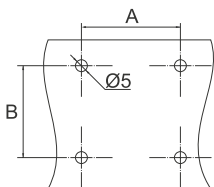


Рис. 4

Таблица 1

Размер панели, мм	Размер А, мм	Размер В, мм
600×600	530	510
300×300	230	215

5. Установите в просверленные отверстия пластиковые дюбели и закрепите на монтажной поверхности элемент крепежа А с помощью шурупов 4×25 мм. Наверните на элемент крепежа А элемент крепежа Б с протетыми в них тросами. Свободные концы тросов заведите в корпус регулятора.

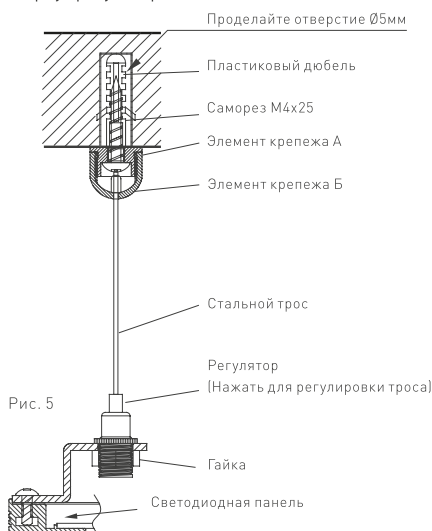


Рис. 5

6. Отрегулируйте требуемую высоту установки светильника с помощью цангового зажима регулятора. Для освобождения троса утапливайте малую втулку в корпус регулятора как показано стрелкой на рисунке 5 и регулируйте положение троса. Выровняйте светильник в горизонтальной плоскости (Рис. 6).

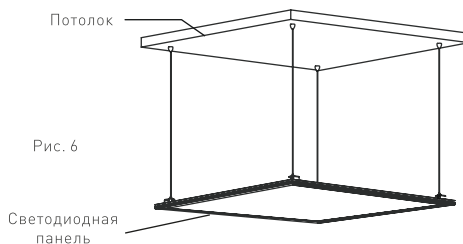


Рис. 6