



Электронная документация

# СВЕТОДИОДНЫЕ ЛЕНТЫ

Серия UL-A140-3.5mm 24V 6 W/m



CRI>90



24 В



6 Вт/м



140 LED

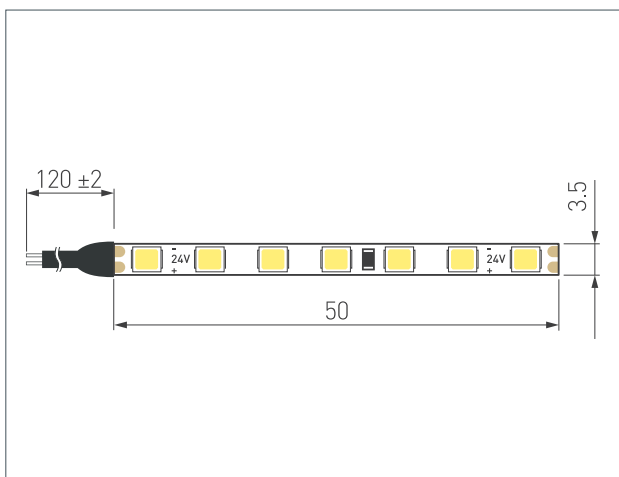
## ЦВЕТОВАЯ ТЕМПЕРАТУРА



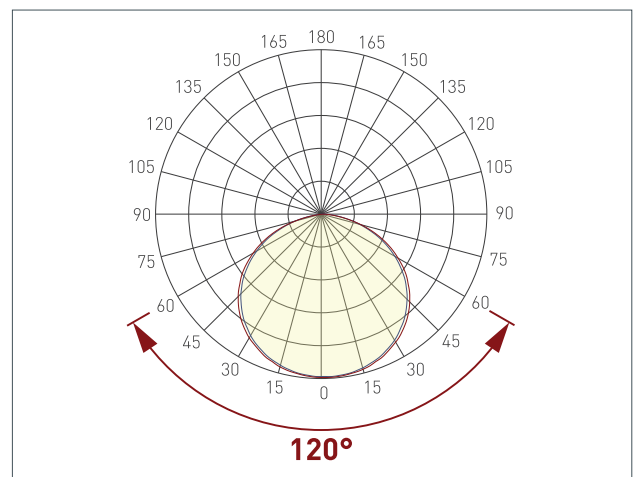
## ОПИСАНИЕ

- ▶ Для создания качественной декоративной подсветки лестниц, ступеней, плинтусов, ниш, мебельных полок, натяжных потолков и витражей.
- ▶ Может использоваться для создания световой рекламы: подсветка лайтбоксов, вывесок, букв, витрин.
- ▶ Рекомендуется установка на профиль.

## КОНСТРУКТИВНЫЙ ЧЕРТЕЖ



## УГОЛ ИЗЛУЧЕНИЯ



## ТИП ГЕРМЕТИЗАЦИИ

Сечение	
Габариты, Ш×В (мм)	<b>3,5×1,2</b>
Степень пылевлагозащиты	<b>IP20</b>

# СВЕТОДИОДНЫЕ ЛЕНТЫ

Серия UL-A140-3.5mm 24V 6 W/m



CRI > 90



24 В



6 Вт/м



140 LED



## СВЕТОТЕХНИЧЕСКИЕ ПАРАМЕТРЫ

Ширина 3.5 мм



IP20



Артикул*	Цветовая температура (К)/ Цвет свечения	Световой поток (лм/м)	Световая эффективность (лм/Вт)
045966	6000	750	127
045968	4000	770	131
045970	3500	740	125
045971	3000	710	120
045972	2700	680	115

\* Дополнение к артикулу в скобках, например, (1), (2), (B) означает наличие модификаций товара.

Модификации отличаются незначительными улучшениями, не влияющими на основные свойства, параметры и внешний вид товара. Допускается прямая замена модификаций на основной артикул или наоборот без каких-либо условий.

# СВЕТОДИОДНЫЕ ЛЕНТЫ

Серия UL-A140-3.5mm 24V 6 W/m



CRI > 90



24 В



6 Вт/м

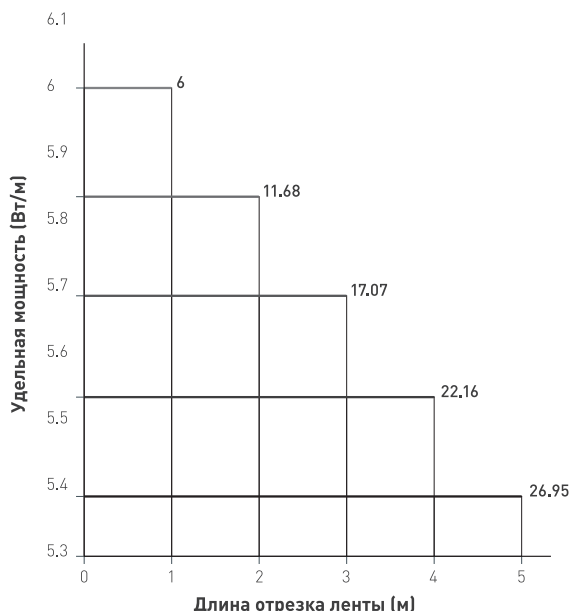


140 LED



## ПОТРЕБЛЯЕМАЯ МОЩНОСТЬ

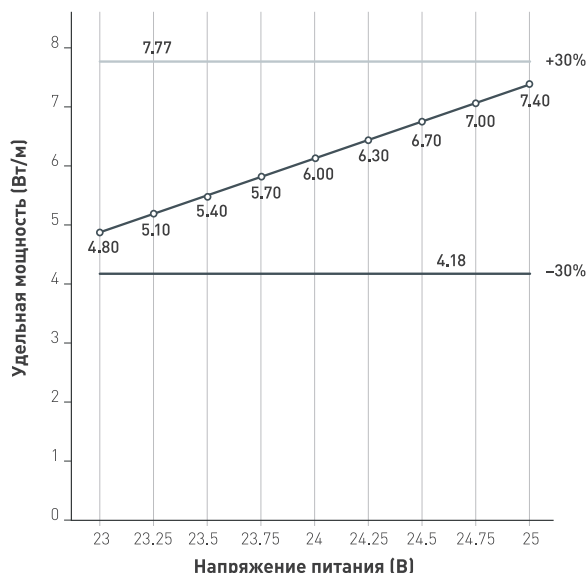
Зависимость удельной мощности ленты от длины отрезка\*



Удельная мощность ленты снижается при увеличении длины подключаемого отрезка из-за падения напряжения по длине ленты\*

Отрезок (м)	5	4	3	2	1
Удельная мощность (Вт/м)	5.39	5.54	5.69	5.84	6
Полная мощность (Вт)	26.95	22.16	17.07	11.68	6

Зависимость удельной мощности ленты от напряжения питания\*



Указаны предельные границы допустимого отклонения питания ленты

	Удельная мощность (Вт/м)
	Верхний предел <30%
	Нижний предел >-30%

\* Потребляемая мощность ленты, приведенная к 1 метру.

## ВЫБОР ТРЕБУЕМОГО СЕЧЕНИЯ КАБЕЛЯ С МЕДНЫМИ ЖИЛАМИ ДЛЯ СВЕТОДИОДНОЙ ЛЕНТЫ

Длина ленты	Мощность ленты	Тип кабеля / Максимально допустимый ток для кабеля по ПУЭ						
		2x0,5 мм <sup>2</sup>	2x0,75 мм <sup>2</sup>	2x1,5 мм <sup>2</sup>	2x2,5 мм <sup>2</sup>	2x4 мм <sup>2</sup>	2x6 мм <sup>2</sup>	2x10 мм <sup>2</sup>
		Макс. 8 А	Макс. 12 А	Макс. 18 А	Макс. 25 А	Макс. 32 А	Макс. 40 А	Макс. 55 А
1 м	6 Вт	27 м	41 м	83 м	138 м	222 м	333 м	555 м
2 м	12 Вт	13 м	20 м	41 м	69 м	111 м	166 м	277 м
5 м	30 Вт	5 м	8 м	16 м	27 м	44 м	66 м	111 м
10 м	60 Вт	2 м	4 м	8 м	13 м	22 м	33 м	55 м
20 м	120 Вт	1 м	2 м	4 м	6 м	11 м	16 м	27 м
50 м	300 Вт	—	—	1 м	2 м	4 м	6 м	11 м



Выбирайте наибольшее сечение кабеля в соответствии с таблицей. Сравните допустимый ток выбранного кабеля и максимальный выходной ток источника питания. Если ток источника питания выше, чем допустимый ток кабеля, требуется обязательная установка предохранителя на входе кабеля, во избежание возгорания при возможном коротком замыкании.

# СВЕТОДИОДНЫЕ ЛЕНТЫ

Серия UL-A140-3.5mm 24V 6 W/m



CRI > 90



24 В



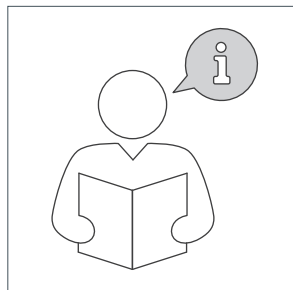
6 Вт/м



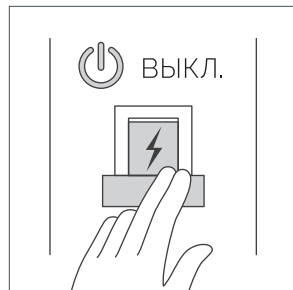
140 LED



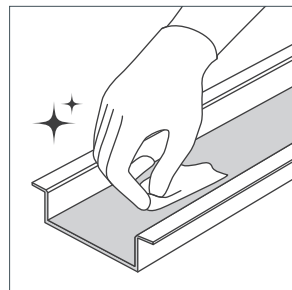
## ОБЯЗАТЕЛЬНЫЕ ТРЕБОВАНИЯ И РЕКОМЕНДАЦИИ ПО ЭКСПЛУАТАЦИИ



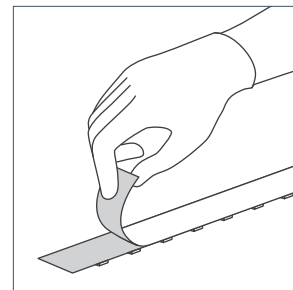
Ознакомьтесь с инструкцией



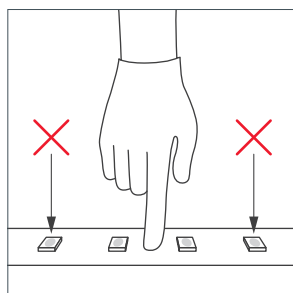
Отключите питание



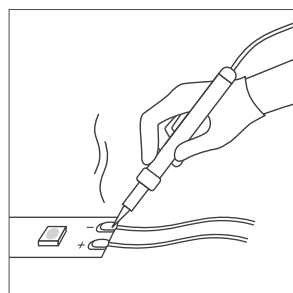
Обезжирьте поверхность



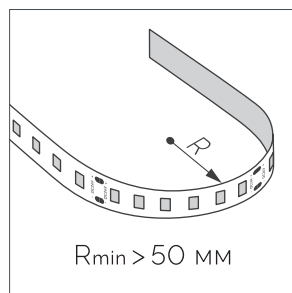
Снимите защитную пленку



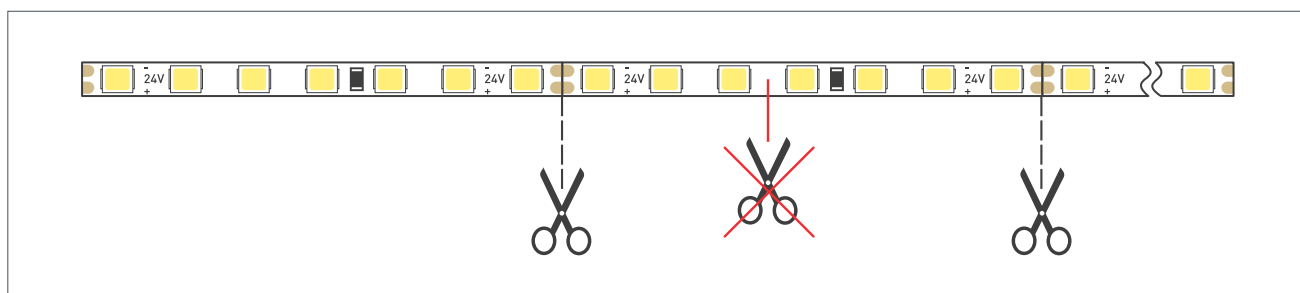
Не давите на светодиоды



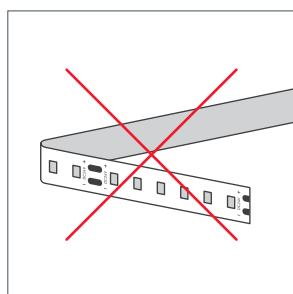
Рекомендуется пайка для надежности соединения



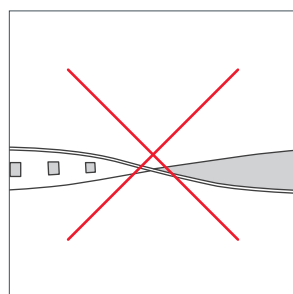
Допустимые направления и минимальный радиус изгиба ленты



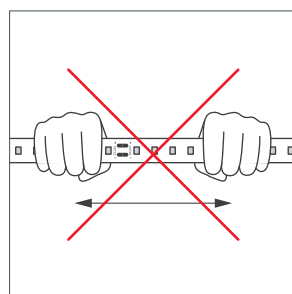
**ВНИМАНИЕ!** Резка ленты допускается только в обозначенных местах.



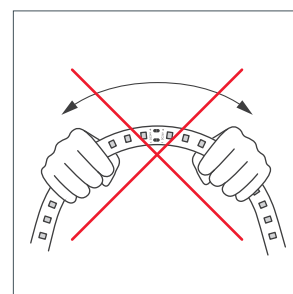
Не сгибать под острыми углами



Не скручивать



Не растягивать



Не сгибать

# СВЕТОДИОДНЫЕ ЛЕНТЫ

Серия UL-A140-3.5mm 24V 6 W/m



CRI > 90



24 В



6 Вт/м



140 LED



## ПОДКЛЮЧЕНИЕ СВЕТОДИОДНОЙ ЛЕНТЫ



Отрезок светодиодной ленты.

### Формула расчета мощности блока питания

$$P_{\text{БП}} = P \times L + P_3$$

$P_{\text{БП}}$  — мощность блока питания (Вт)

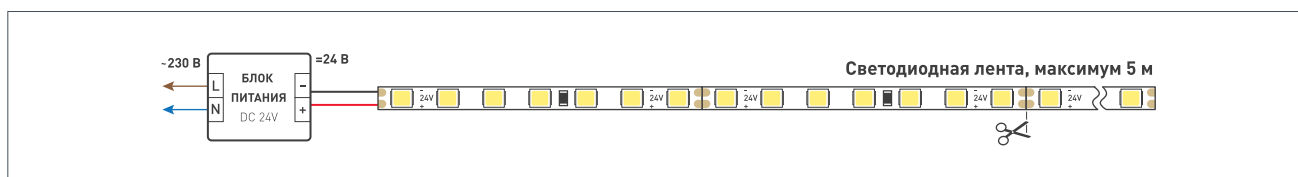
$L$  — длина ленты (м)

$P$  — мощность 1 м ленты (Вт)

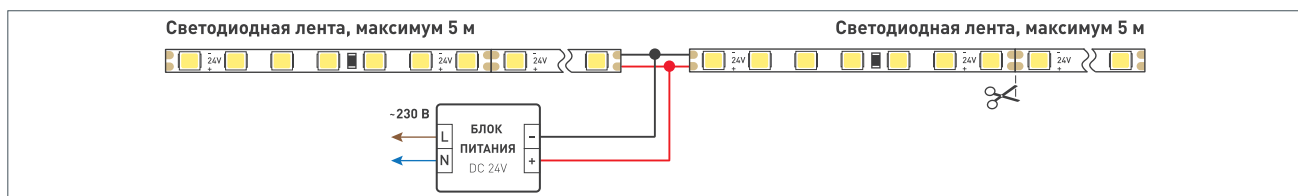
$P_3$  — запас мощности >20% (Вт)

### Схема подключения светодиодных лент

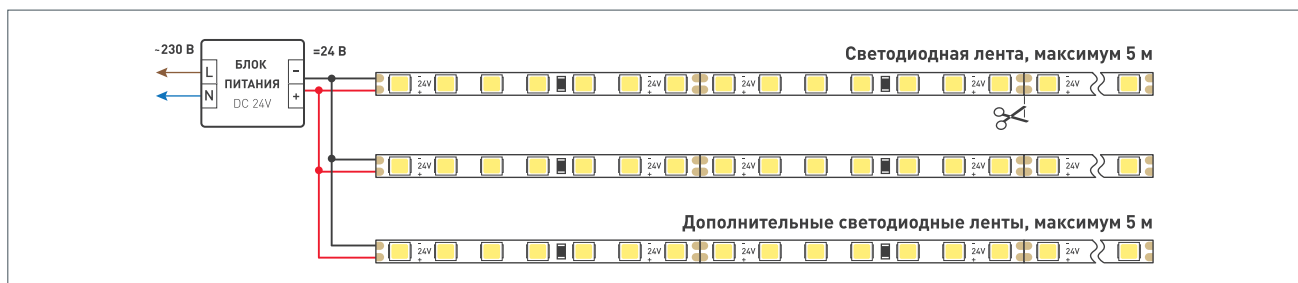
Подключение одной светодиодной ленты с одной стороны.



Подключение двух светодиодных лент с одной стороны.



Подключение более двух светодиодных лент с одной стороны.



Подключение двух светодиодных лент с двух сторон.



# СВЕТОДИОДНЫЕ ЛЕНТЫ

Серия UL-A140-3.5mm 24V 6 W/m



CRI > 90



24 В



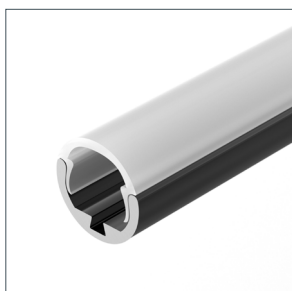
6 Вт/м



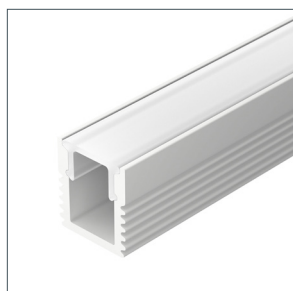
140 LED



## СОПУТСТВУЮЩИЕ ТОВАРЫ



**033036 | Профиль**  
ROUND-D10.5-2000 ANOD  
BLACK



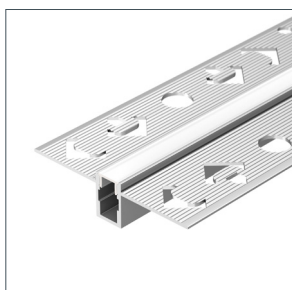
**037109 | Профиль**  
SL-MINI-8-2000 WHITE



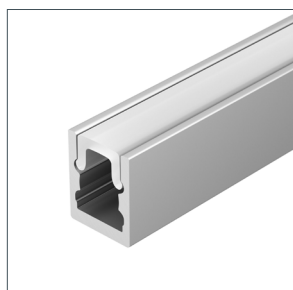
**045329 | Профиль**  
SL-BEVEL-H12-F13-2000  
ANOD IRON GREY



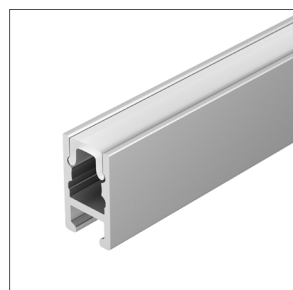
**048997 | Профиль**  
SL-BEVEL-W21-F-2000  
ANOD BLACK



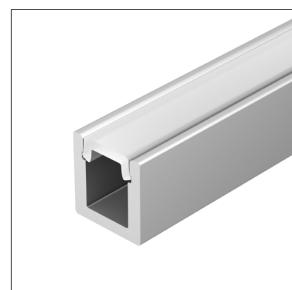
**034986 | Профиль**  
SL-LINIA8-FANTOM-2000  
ANOD



**036399 | Профиль**  
ARH-MICRO-0507-2000  
ANOD



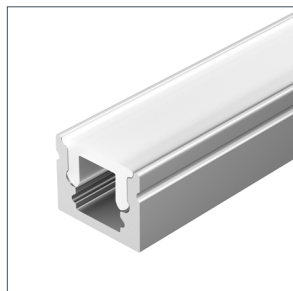
**036385 | Профиль**  
ARH-MICRO-0510-2000  
ANOD



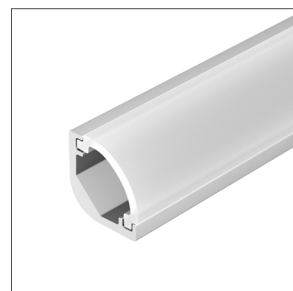
**036398 | Профиль**  
ARH-MICRO-0607-2000  
ANOD



**036400 | Профиль**  
ARH-MICRO-F-W4-2000  
ANOD



**018827 | Профиль**  
ARH-MINI5-2000 ANOD



**036323 | Профиль**  
ARH-KANT-H8-2000 ANOD



**036321 | Профиль**  
ARH-KANT-H10-2000  
ANOD

# СВЕТОДИОДНЫЕ ЛЕНТЫ

Серия UL-A140-3.5mm 24V 6 W/m



CRI > 90



24 В



6 Вт/м



140 LED



## СОПУТСТВУЮЩИЕ ТОВАРЫ



**047532 | Блок питания**  
ARPV-SP-24060-FLAT-PFC  
(24V, 2.5A, 60W)



**026169(2) | Блок питания**  
ARS-60-24-LS  
(24V, 2.5A, 60W)



**039243 | Блок питания**  
ARV-SP-24060-PFC  
(24V, 2.5A, 60W)



**033261 | Блок питания**  
ARV-SP-24060-FLAT-PFC  
(24V, 2.5A, 60W)



**023475 | Пульт**  
SMART-R24-DIM Black  
(4 зоны, 2.4G)



**031935 | Пульт**  
SMART-R24-DIM Black  
(8 зон, 2.4G)



**033752 | Панель**  
SMART-P1-DIM-G-IN White  
(3V, Rotary, 2.4G)



**029921 | Панель**  
Rotary SMART-P100-DIM  
Black (3V, 2.4G)



**024184 | Диммер**  
SMART-D3-DIM  
(12-24V, 8A, 2.4G)



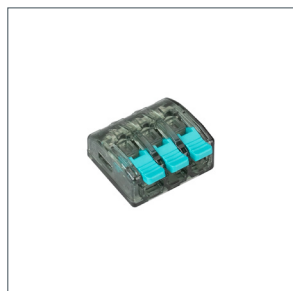
**034501 | Контроллер**  
SMART-TUYA-WIFI-MIX-SUF  
(12-36V, 2x5A, 2.4G)



**021316 | Диммер**  
VT-S08-1x25A  
(12-24V, ПДУ Стик 12кн, RF)



**043971 | Клемма-коннектор**  
ARL-CLT-2WS4-32A



**044015 | Клемма-коннектор**  
ARL-CLT-3WS4-32A



**044018 | Клемма-коннектор**  
ARL-CLT-5WS4-32A

# СВЕТОДИОДНЫЕ ЛЕНТЫ

Серия UL-A140-3.5mm 24V 6 W/m



CRI > 90



24 В



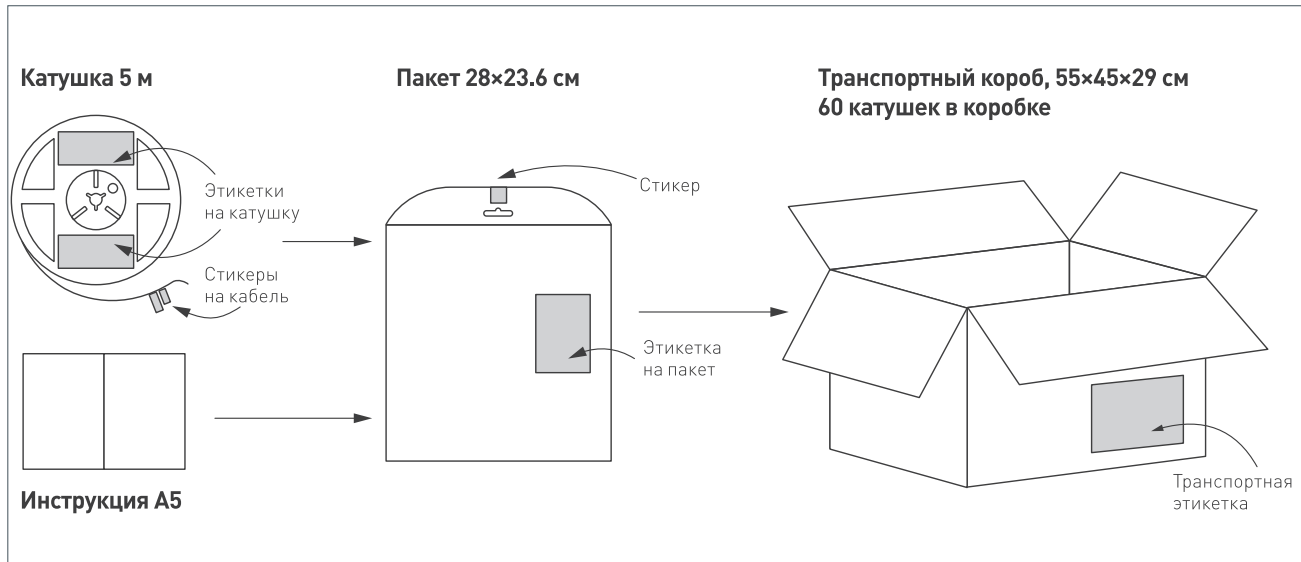
6 Вт/м



140 LED



## УПАКОВКА



Упаковка, катушка	5 м
Вес упаковки	153.35 г
Вес транспортной коробки	9.2 кг